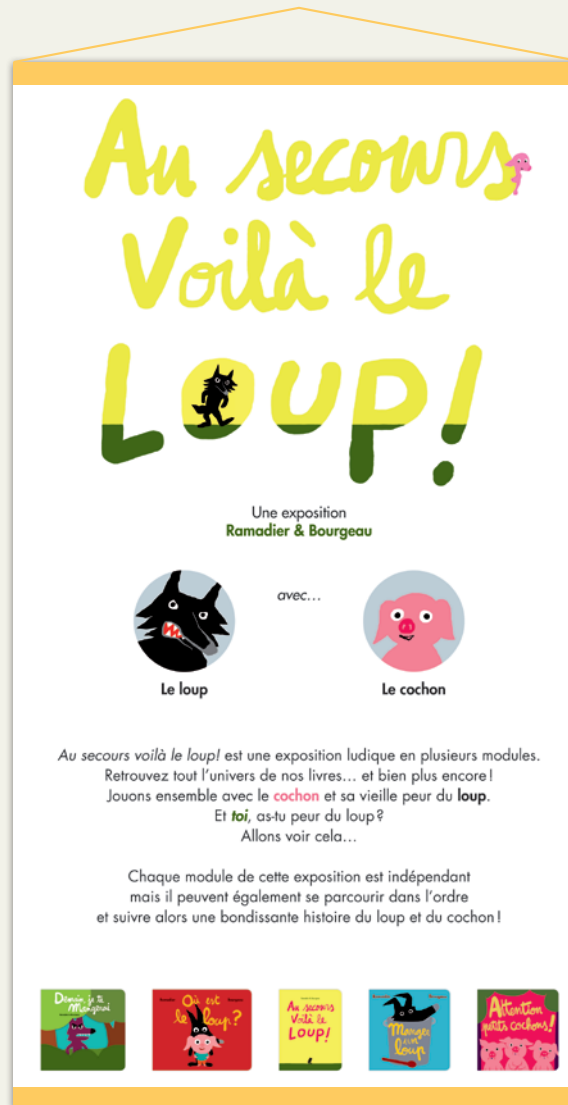


An secours  
Voilà le  
LOUP!

Une exposition  
**Ramadier & Bourgeau**

## PRÉSENTATION



kakemono

(poster à pression, impression sur bache PVC, accrochage bois)

42 x 77 cm et/ou 60 x 110 cm

MODULE 1  
**Loup es-tu là ?**



Tous ces yeux  
qui nous regardent...  
*Est-ce le loup ?*  
Allez, un peu  
de courage !  
N'aie pas peur,  
entre dans la forêt  
et viens t'amuser  
avec moi...

*Composé en 2 parties  
la toile peut servir  
de porte d'entrée  
à l'exposition,  
de passage entre  
2 pièces ou simplement  
être accrochée au mur.*

Une grande image sur tissu  
(tissu imprimé renforcé et riveté en haut)  
282 x 200 cm (en 2 parties 141 x 200 cm)

MODULE 2

## Le loup approche !



*d'après le livre Au secours voilà le loup !*

Qui est-ce là-bas, au loin ?  
Mais... mais... c'est le loup !  
Il s'approche, il est de plus en plus près...  
*Vite, sauve-toi avant qu'il n'arrive !*

5 kakemonos  
(posters à pression, impression sur bache PVC, accrochage bois)  
60 x 110 cm

### MODULE 3

## Au secours !



Le loup est là !  
Il progresse, mais tu peux  
l'arrêter. Lance le dé,  
+2 ? oh non il avance !  
Une bûche ? Vite, place  
un obstacle sur son chemin.  
À toi de jouer !

4 tapis (impression numérique, 63 x 90 cm) / 2 loups en bois (XX x XX cm)  
2 feux en tissu (20 x 24 cm) / 2 bûches en tissu (40 x 15 cm) / 2 tapis (30 cm) / 1 dé en bois (7,5 x 7,5 cm)

## MODULE 4

# Où s'est caché le cochon ?



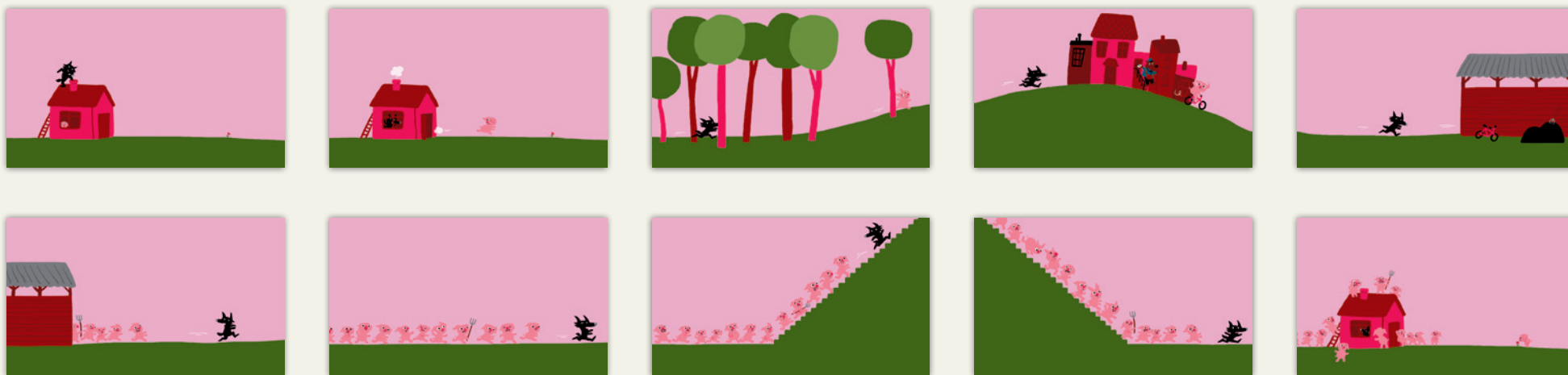
Ouf !  
Je me suis réfugié  
dans cette grande maison.  
Oh non ! le loup est là...  
Dans chaque pièce  
j'ai une bonne cachette.  
*Tu me vois ?*

9 tableaux  
(sur toile, impression numérique)  
30 x 30 cm

## MODULE 5

# Course-poursuite!

Le loup m'a trouvé ! Sauve qui peut !



Oh... il y a plein de copains dans cette grange...  
*Gare à toi méchant loup !*

10 tableaux  
(sur toile, châssis bois, impression numérique)  
30 x 60 cm



MODULE 6

## Sortez-moi de là !

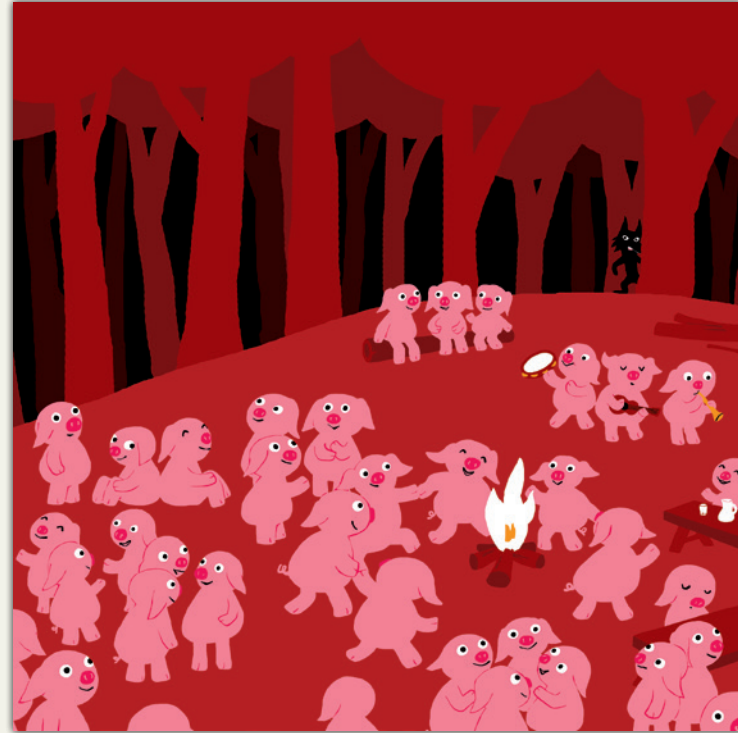
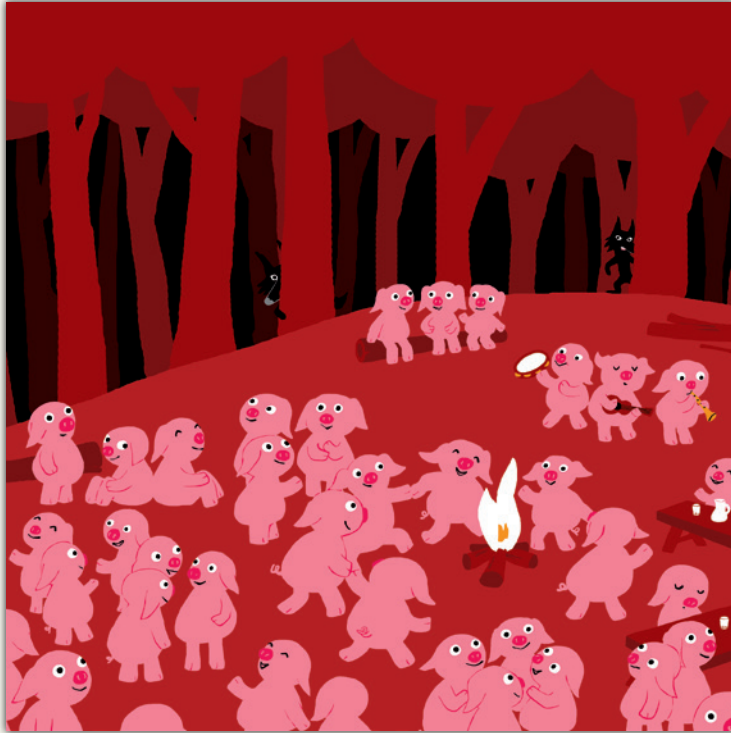


Le loup est tombé  
au fond d'un grand trou !  
Et il veut qu'on l'aide pour sortir...  
vraiment ?  
*Il n'en est pas question !*

1 tapis, velours frappé  
(impression numérique)  
128 x 128 cm



MODULE 7  
**C'est la fête !**



Tous ensemble, on a fait fuir le loup !  
Alors on fait la fête... et on joue !  
*Trouve les 7 différences entre ces 2 images.*  
Mais... mais... que vois-je dans la forêt ?

2 tableaux  
(sur toile, impression numérique)  
60 x 60 cm

## MODULE 8

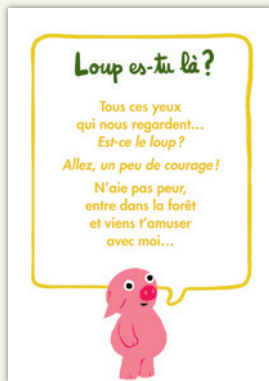
# La soupe au loup



Et que va-t-on faire de ce loup  
quand nous l'aurons attrapé ?  
J'ai ma petite idée...  
*Voilà de quoi se régaler !*

1 kakemono  
(posters à pression, impression sur bâche PVC, accrochage bois)  
85 x 130 cm

## LES CARTELS



Module 1



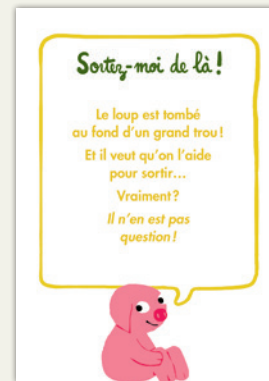
Module 2



Module 4



Module 5



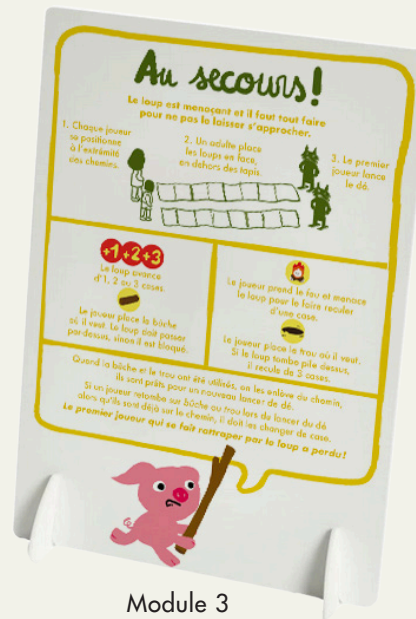
Module 6



Module 7



Module 8



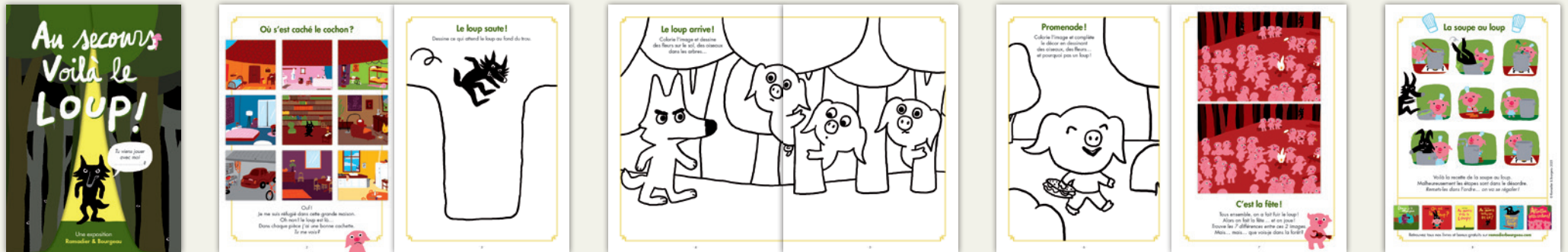
Module 3

7 cartels muraux (15 cm x 21 cm) / 1 cartel au sol (21 cm x 30 cm)  
(impression numérique sur forex 3 mm)

## BONUS

### Livret du visiteur

Format A5, prêt à imprimer, fichier numérique fourni (deux A4 plié en 2)



### Notice de montage, de rangement et de transport

Format A4, impression numérique, plastifié et relié



## TRANSPORT



MALLE  
100 x 50 x 50 cm / 21 kg



HOUSSE  
100 x 70 x 9 cm / 12 kg



FOURREAU  
130 x 23 x 23 cm / 8 kg